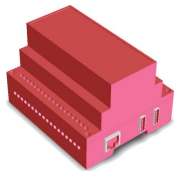


Mobile Device Server (MDS)

Der Mobile Device Server (MDS) von [BROWSERTEC] verbindet den Menschen mit der Maschine, und zwar über das Internet (Web-Service).

Mit dieser Technik ist es möglich, dass Maschinen ihren aktuellen Status (z.B. Füllstände, Laufzeiten) per Visualisierung, E-Mail oder SMS an den Zuständigen melden. Es sind keine aufwändigen Installationen notwendig, da herkömmliche Standard-PC-Komponenten und Office-Netze (z.B. Internet) verwendet werden.

Mobile Device Server (MDS)



Hardware

Prozessortakt	100MHz
Prozessortyp	32bit RISC
MMU	✓
Flash	4MB
SDRAM	16MB

Schnittstellen

Ethernet	10/100Mbit
WLAN (WPA2/PSK)	54Mbit
USB	2
RS232 (EIA) / RS485 / parallel	2
Analoge Ein-/Ausgänge	8
Digitale Ein-/Ausgänge	8
Relais (220V/6A)	4
XML (-RPC)	✓
I ² C	✓
SCSI/IDE	✓

Services

Web-Server	✓
FTP-Server	✓
Mail-Server	✓
DHCP	✓
PPP	✓
Web-Cam Support	✓
Datenbank Support	✓
Firewall	✓
Secure Sockets Layer (SSL 2.0)	✓
Remote-Service (programmierbar)	✓

Einfach in bestehende System zu integrieren. Serielle Schnittstellen (z.B. RS232, USB) stehen genauso zur Verfügung wie analoge und digitale Ein/Ausgänge.

Einfache Montage auf Hutschiene im industriellen Umfeld.

Mit dem zusätzlichen Web-Service bietet [BROWSERTEC] eine plattform- und standortunabhängige Kommunikation mit Maschinen und Endgeräten an, die bisher nicht webfähig waren.

